

MINISTERIO DE  
**AGRICULTURA  
Y GANADERÍA**

**DIRECCIÓN DE SALUD ANIMAL**

**ENCEFALOPATÍA  
ESPONGIFORME  
BOVINA  
(E.E.B)**



AV/0849

**PROGRAMA DE REGISTRO  
Y CONTROL DE CALIDAD  
DE ALIMENTOS PARA ANIMALES**

## ¿QUIÉN PRODUCE LA E.E.B.?

Enfermedad de declaración obligatoria, causada por un agente transmisible no convencional, muy similar al que causa el prurigo lumbar de los ovinos y caprinos. Se le atribuyó el término hipotético de "prion" para designar una proteína infecciosa.

### HUÉSPEDES

Bovinos domésticos, ñalas (*Tragelaphus angasi*), cudúes mayores (*Tragelaphus strepsiceros*) y presunto origen similar para los casos observados en órices de Cabo (*Oryx gazella*), órices de Arabia (*Oryx leucoryx*) elanes del Cabo (*Taurotragus oryx*), órices blancos (*Oryx dammah*) y bisontes (*Bison bison*).



Felinos: Gatos domésticos y presunto origen bovino en los guepardos (*Acinonyx jubatus*), pumas (*Felis concolor*), ocelotes (*Felis pardalis*) y tigres (*Panthera tigris*).

### TRANSMISIÓN

La EEB es provocada por la ingestión de alimentos que contengan harinas de carne y huesos contaminados.

# SÍNTOMAS Y SIGNOS

## BOVINOS

- ▶ **Aprensión, miedo, sobresaltos excesivos o depresión.**
- ▶ **Hiperestesia o hiperreflexia.**
- ▶ **Movimientos anormales: fibrilación, temblores y mioclonias.**
- ▶ **Ataxia locomotora con hipermetría.**
- ▶ **Problemas neurovegetativos: disminución de la ruminación, bradicardia y alteración del ritmo cardíaco.**
- ▶ **Prurito como en el prurigo lumbar, aunque este signo no sea predominante.**
- ▶ **Pérdida de peso y alteración del estado general.**

## FUENTES DEL AGENTE PATÓGENO

Sistema nervioso central (comprendidos los ojos) de los animales clínicamente afectados (infección natural).



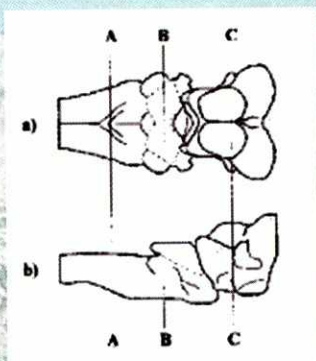
(Vaca con daño en los ojos)

## LEGISLACIÓN

- ▶ Ley de Salud Animal No. 6243.
- ▶ Decreto 29285-MAG-S sobre la prohibición del uso de harinas de carne y hueso para la alimentación animal.
- ▶ Decreto 29282-MAG sobre la prohibición transitoria del comercio de animales y productos de origen animal de países infectados.

## MUESTRAS

Sacar preferentemente el encéfalo entero, extraer también el tronco cerebral o la médula espinal, conservadas en formol al 10%, remitirla al Laboratorio LANASEVE-MAG.



Ayude al país, reporte los bovinos que presenten síntomas nerviosos.

**RECUERDE, NO USE HARINAS DE CARNE  
Y HUESO PARA ALIMENTARLOS.**

## **REFERENCIAS**

**Expertos y Laboratorios de Referencia**

**[www.oie.int/esp/OIE/organisation/es-listeLR.htm#b115.htm](http://www.oie.int/esp/OIE/organisation/es-listeLR.htm#b115.htm)**

**Enfermedad de la Lista B de la OIE (B115)**

**[www.oie.int/esp/maladies/fiches/e\\_B115.htm](http://www.oie.int/esp/maladies/fiches/e_B115.htm)**

**Capítulo 3.2.13. del Manual de normas para pruebas de diagnóstico y vacunas,**

**[www.oie.int/esp/normes/mmanual/e\\_summry.htm](http://www.oie.int/esp/normes/mmanual/e_summry.htm)**

**Código Zoonosario Internacional,**

**[www.oie.int/esp/normes/mcode/e\\_summry.htm](http://www.oie.int/esp/normes/mcode/e_summry.htm)**

**(Informaciones Sanitarias, cuadros sobre encefalopatía espongiforme bovina),**

**[www.oie.int/esp/info/es\\_info.htm](http://www.oie.int/esp/info/es_info.htm)**



**Unidad de Epidemiología**  
**P.O. Box 70-3006, Costa Rica**  
**Tels. (506) 262-02-19 – 260-83-00 Ext. 2155**  
**Fax. 260-83-01**

**[www.protecnet.go.cr](http://www.protecnet.go.cr)**  
**o en los Almacenes agro-veterinarios**  
**de la Dos Pinos.**

San José	255-25-05
Coronado	294-09-52
Alajuela	442-42-58
Cartago	591-59-89
Río Frío	764-47-24
Zarcelero	463-32-84
C. Quesada	460-05-84
Venecia	472-20-90
Fortuna	479-90-92
Pital	473-32-76
Monterrey	478-01-35
Muelle	469-94-24
Aguas Zarcas	474-30-36
Tilarán	695-51-04
Guayabo	673-02-10
Liberia	666-04-31
Península	659-12-33
Coyol	437-30-25

**Fotos de:**  
**Gusano Barrenador**  
**María Mayela Padilla**

**Coordinación:**  
**Dirección de Salud Animal,**  
**Unidad Técnica de Apoyo,**  
**Comunicación.**