

GANADERIA OVINA UNA ALTERNATIVA DE PASTOREO EN EL PACIFICO CENTRAL



Tec. Luis A. Umaña
Rodríguez

Agencia de Servicios
Agropecuarios Orotina

Introducción

Durante muchos años, la actividad ovina en Costa Rica se ha desarrollado con la finalidad de limpiar y deshierbar fincas de vocación forestal.

Aunque los costarricenses no poseemos una cultura de consumo de carne de cordero, es a partir del año 2002 que se empieza a intensificar su producción con fines comerciales. El motivo ha sido la creciente llegada de extranjeros, especialmente europeos.

Otra razón es la posibilidad de diversificar fincas que no cuentan con opciones claras de producción o están subutilizadas.

La actividad ovina es una opción a considerar por los productores (as) con deseos de introducirse en nuevos sistemas de producción. Para ello debe prepararse con pastos, bancos forrajeros, cercas, establos.



Animales en pastoreo

Características

- Los ovinos son animales herbívoros, rústicos y de fácil adaptación, no son exigentes en pasturas y forrajes, consumiendo plantas anuales y perennes por lo que se pueden manejar de la siguiente manera:

Extensiva: sueltos en toda la finca.

Intensiva: en pequeños potreros en rotación.

Mixta: pastoreo en conjunto con bovinos o luego pastorearlos.

Semistabulado: en potreros y establo a medio tiempo.

Estabulado: en establos suplementando con pasto picado o subproductos (concentrados)

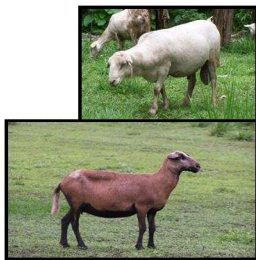
- Es un ruminante lo que posibilita el aprovechamiento óptimo de las hierbas y los forrajes.
 - Por su docilidad y desarrollo puede pastorearse en áreas sin cercas.
 - Ahorro de mano de obra en labores culturales como deshierbe de plantaciones.
 - Disminución en aplicación de herbicidas por limpieza de frutales, forestales o pastoreo de bovinos.
- Estas posibilidades hacen que los ovinos se diferencien de otros animales domésticos.

Cruces

Los ovinos pueden ser explotados para producir lana o para carne. En la región Pacífico Central por sus características de clima tropical, solo se produce carne y aunque las pieles curtidas son de gran valor, todavía los productores no han experimentado el curtido de ellas siendo este un reto a corto plazo.

Los cruces más comunes se presentan entre las razas: Katadin, Texel, Panza Negra, Pelibuey, Dorper, Suffolk, Materno y Criolla.

Los diferentes cruces permiten mejorar o aumentar el peso por día (70 grs a 300 grs), aumentar el rendimiento de las canales (42% a 47%), mejorar la relación carne-grasa, y bajar el consumo de forraje por kg de peso aumentado.



Panza negra

Requerimientos

Se deben proteger de los coyotes y perros, los cuales son sus enemigos naturales. Se recomienda entrenar a los perros para que no ataquen los rebaños.

Son animales muy sensibles a los Clostridium: (tétano, carbón sintomático, antrax).

La existencia de gran cantidad de parásitos como el *Hemonchus Contortus*, es el factor principal del impedimento del desarrollo de la productividad ovina, ya que por una carga parasitaria puede morir y afectar económicamente el hato en pocas horas, por lo que se debe desparasitar mínimo cada dos meses.

Se debe construir un establo que los proteja del sol, lluvia y también para alimentarse. El piso de este establo puede construirse en materiales como madera o cemento para favorecer la recolección de excrementos y disminuir la alta incidencia de parásitos.



Establo con piso de cemento

Alimentación

Al igual que en otras explotaciones, a los ovinos se les debe suministrar forrajes de muy buena calidad para asegurar buenos rendimientos.

Podemos citar algunos materiales con buen contenido proteico como: cratylia, poró, pastos mejorados de porte medio, caña de azúcar, camerún.

Además, se puede suministrar a los corderos de engorde una ración de concentrado para mejorar su ganancia de peso.

Estos animales son muy exigentes a los minerales por lo cual se les suministra permanentemente en los saladeros. En los principales establecimientos comerciales agroveterinarios, se pueden adquirir mezclas formuladas especialmente para ovejas o el productor puede prepararlas de acuerdo a las necesidades de su hato.



medero con cratylia

MAJOR INFORMACION
Al teléfono 428-80-17